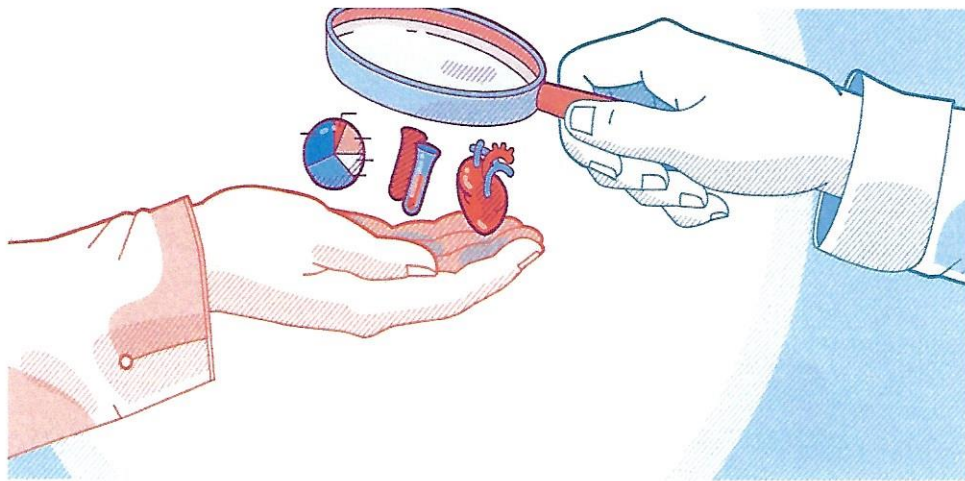


# IGEL-Leistungen auf dem Prüfstand

Vortrag von Ute Hansen, Fachmitarbeiterin des Medizinischen Dienstes des Spitzenverbandes Bund der Krankenkassen e.V. (MDS) und zuständig für das Projekt [www.igel-monitor.de](http://www.igel-monitor.de)



**Der Betreuungsverein Kirchheimbolanden lädt ein zum Vortrag**

**am 20.01.22**

**um 18 h**

**Online-Vortrag über Zoom**

**Anmeldungen per E-Mail ([info@btvkibo.de](mailto:info@btvkibo.de))**

Wer kennt das nicht, der Arzt erklärt, dass Untersuchungen nicht von der Krankenkasse übernommen werden, es bestünde jedoch die Möglichkeit, diese Behandlungen auf eigene Rechnung durchführen zu lassen. Das sind dann sog. IGEL-Leistungen, IGEL bedeutet Individuelle Gesundheitsleistungen.

Aber inwieweit handelt es sich tatsächlich um Untersuchungen, deren Nutzen wissenschaftlich nachgewiesen ist und warum werden diese nicht von den Krankenkassen übernommen? Frau Hansen informiert in ihrem Vortrag über diese Leistungen, den Nutzen oder Nichtnutzen, damit Sie gut informiert entscheiden können, ob Sie diese Leistungen für sich oder für Ihre zu Betreuenden künftig in Anspruch nehmen wollen.

Am Ende des Vortrags ist es möglich, Fragen zu stellen.

*Der Vortrag ist kostenlos.*

**Betreuungsverein Kirchheimbolanden**

**Dannenfelser Str. 40b**

**67292 Kirchheimbolanden**

**Tel. 06352/67149 [info@btvkibo.de](mailto:info@btvkibo.de)**



**BETREUUNGSVEREIN  
KIRCHHEIMBOLANDEN e.V.**